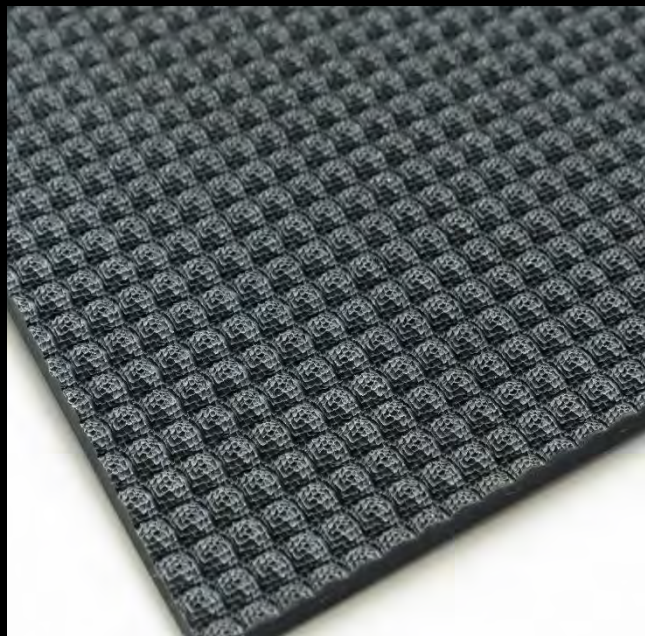


# 強力なグリップ力。補強布入りゴムマット



## マイティグランド (厚10mm) ハイグリップシート (厚3mm)

### 1. 特殊な模様で、滑りにくい

\* アスファルト舗装道路よりも滑らない(寒地土木研究所調べ)

### 2. 補強布入りで伸びにくく、裂けにくい

\* ボルトやビスでの施工でも裂けにくい

\* 有機溶剤、油類のご使用はお避け下さい。

## マイティグランド



皇宮警察 馬房

- ・競走馬の転倒防止、蹄の保護の為に開発され、JRAの主要競馬場、トレーニングセンター、育成牧場等多くの施設で採用されています。
- ・その防滑性と歩行性が評価され、スポーツ施設店舗の玄関などでも採用が増えています。

### 仕様

幅1200×厚10mm (約16kg/m)  
※幅1200×厚15mm (約24kg/m): 受注製作(30m以上)  
色: ブラック  
裏面: バフ掛け有無を選択  
引張強度(MPa): 18.0 (測定値)  
硬度: A70 (測定値)

## ハイグリップシート



飲料水製造工場

- ・マイティグランドの特長を活かしながら、加工と取扱を容易な厚みにし、用途の幅を広げた製品。
- ・裏面のプレス加工効果で、床面からもズレにくい。
- ・仮設通路や養生材、荷崩れ防止の防振用床材、スポーツの練習用のマット等と用途は様々。
- ・「グリップ力が凄い。こんなに滑らないのは初めて。安心して仕事ができる。」(漁船の甲板に敷設の漁業者様より)

### 仕様

幅1200×厚3mm (約5kg/m)  
色: ダークグレー  
引張強度(MPa): 18.0 (測定値)  
硬度: A60 (測定値)

株式会社北海道ゴム工業所

HP : <https://www.dogom.co.jp/>

〒069-1202 北海道夕張郡由仁町古川108番地

TEL : 0123-83-3121 FAX : 0123-83-3125

MAIL : [inform@dogom.co.jp](mailto:inform@dogom.co.jp)

